

2. Kalandslauf der Rotenburger Werke

Samstag, 17.05.2025

Ausschreibung

Veranstaltungsort Am Kalandshof, 27356 Rotenburg

Wettbewerbe und Startzeiten

14:10	Kinder- und Schülerlauf (2 Runden á 600 m) – 1200 m W/M Jg. 2017 und jünger – ohne Zeitmessung
14:30	Joggerlauf 5 km, Jg. 2015 und älter
15:15	Hauptlauf 10 km Jg. 2011 und älter Staffellauf über 4 x 2500 m Jg. 2015 und älter

Startgeld

Erwachsene	9,00 €
Schüler/Jugendliche unter 18 Jahren	6,00 €
Kinder- und Schülerlauf unter 9 Jahre	0,00 €
Staffellauf (pro Team)	20,00 €

Das Startgeld ist bei Onlineanmeldung über runtiming zu überweisen. Nachmeldungen sind bis eine Stunde vor dem Start des jeweiligen Laufes für 1 € Zuschlag möglich.

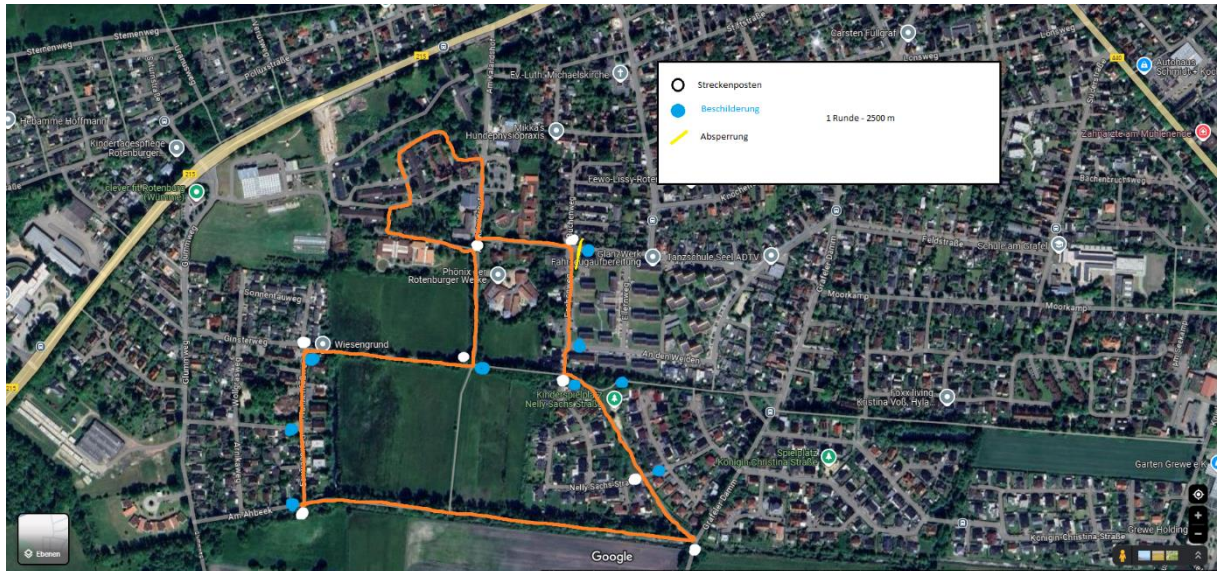
Die Siegerehrung des Schülerlaufs findet zwischen dem Jogger- und dem Hauptlauf statt. Die Siegerehrungen des Jogger-, Haupt- und Staffellaufs finden im Anschluss an den Hauptlauf statt.

Streckenverlauf

Die Kinder- und Schülerlaufstrecke ist 600 m lang und verläuft ausschließlich über das Gelände auf dem Kalandshof im verkehrsberuhigten Bereich. Die Strecke wird 2x durchlaufen.



Der Jogger- und Hauptlauf führt über das Wohngebiet Eschenweg, Nelli-Sachs-Straße, Verbindungsweg zur Glummsiedlung, Seerosenweg, Ebbers Kamp zurück zum Kalandshof. Auch hier werden verkehrsberuhigte Bereiche durchlaufen. Eine Runde umfasst 2,5 km.



Start und Ziel ist am Glockenturm vor dem Café Bunt.

Staffellauf über 10 km

Mitmachen können Teams mit 4 Läufern. Gelaufen werden insgesamt 10 km über vier Runden. Alle Teams müssen mit einem Teamnamen angemeldet sein. Der Spaß steht im Vordergrund.

Die Staffeln starten mit dem Hauptlauf.

Für Staffeln ist ausschließlich die Onlineanmeldung möglich.

Anmeldung

Online unter www.rotenburgerwerke.de oder www.runtiming.de bis zum 10. Mai 2025.

Es sind ausschließlich Onlineanmeldungen möglich. Mit der Anmeldung akzeptieren die Teilnehmerinnen und Teilnehmer die Teilnahmebedingungen und die Datenschutzerklärung.

Umkleiden und Gepäckaufbewahrung

Umkleiden und Taschenablagen stehen im Gebäude des Café Bunt zur Verfügung.

Parkplätze

Auf dem Kalandshof stehen 2 Parkplätze mit insgesamt 128 Stellplätzen für Teilnehmer*innen und Besucher*innen zur Verfügung. Darüber hinaus bestehen Parkmöglichkeiten an der Verdener Straße und auf dem Parkplatz im Wohngebiet Saturnstraße / Eurobau.

Meldebüro

Das Melde- und Wettkampfbüro inkl. der Ausgabe der Startnummern befindet sich im Gebäude des Freizeitbereiches, Cafeteria Café Bunt.

Verpflegung der Läufer

Zielverpflegung (Wasser, Tee) ist in den Startgeldern enthalten.
Gegen Entgelt stehen Kaffee und Kuchen, Pommes und Bratwurst bereit.

Teilnahmebedingungen

Die Teilnahme am Kalandslauf ist nicht an eine Vereinszugehörigkeit gebunden. Jede Person, die körperlich gesund ist und ausreichend für die gemeldete Strecke trainiert hat, ist teilnahmeberechtigt. Teilnehmerinnen und Teilnehmer erklären mit der Anmeldung einen Haftungsausschluss für den Veranstalter. Die Teilnahme erfolgt auf eigene Gefahr.

Der Veranstalter behält sich vor, die Laufveranstaltung abzusagen, sollten äußere Einflüsse wie z.B. das Wetter oder andere nicht planbare Ereignisse, eine gefahrlose Durchführung der Laufveranstaltung nicht sicherstellen. In diesem Fall erfolgt keine Rückerstattung bereits entrichteter Startgelder.

Sind angemeldete Teilnehmerinnen und Teilnehmer am Tag der Veranstaltung verhindert, erkrankt oder verletzt, erfolgt keine Rückerstattung bereits entrichteter Startgelder.

Datenschutzerklärung

Die teilnehmende Person willigt mit ihrer Anmeldung ein, dass ihre personenbezogenen Daten zu Zwecken der Durchführung der Veranstaltung gespeichert und verarbeitet werden. Sie willigen ein, dass die im Zusammenhang mit der Teilnahme an der Veranstaltung gemachten Fotos, Filmaufnahmen und Interviews im Internet und auf Printmedien veröffentlicht werden können.

Außerdem willigen sie ein, dass Name, Vorname, Altersklasse, Wohnort, Verein, Startnummer und Ergebnis in veranstaltungsrelevanten Medien veröffentlicht werden.

Zeitmessung

Die Zeitmessung erfolgt elektronisch durch runtiming aus Delmenhorst.

Für den Kinder- und Schülerlauf wird keine Zeitmessung vorgenommen.

Veranstalter

Veranstalter des Kalandlaufes sind die Rotenburger Werke gGmbH, Lindenstraße 14,
27356 Rotenburg.

Verantwortlich für die Veranstaltung sind

Susanne Otzipka, Tel. 04261/920-420

Ole Küsel, Tel. 04261/920-3344