

# ERSTMAL GUCKEN



## Wie sieht's da aus, wie sind die so?

Die Rotenburger Werke in einer Führung erleben

Die Rotenburger Werke sind eine große Einrichtung mit vielen Häusern, vielen Angeboten und ganz vielen Menschen, die hier leben und arbeiten.

Bei einer Führung durchs Gelände in Rotenburg erfährst du Interessantes über Geschichte, Gegenwart, Leben und eine spannende Zukunft der Rotenburger Werke.

Führungen finden in unregelmäßigen Abständen statt. Melde dich bei uns, um zu erfahren, wann du dabei sein kannst. Die Teilnahme ist kostenlos, und wir freuen uns über deinen Besuch.

DICH  
SCHICKT DER  
HIMMEL

Dein Ansprechpartner ist  
**HENRIK PRÖHL** | Telefon: 04261 920-436  
[henrik.proehl@rotenburgerwerke.de](mailto:henrik.proehl@rotenburgerwerke.de)

Dein Start in den **ROTENBURGER WERKEN**

FÜR MENSCHEN  
DA SEIN



## Geht in jedem Alter

Bundesfreiwilligendienst in den Rotenburger Werken

Ab dem 16. Lebensjahr besteht die Möglichkeit, sich in einem Bundesfreiwilligendienst (BFD) zu engagieren. Der BFD ist als Vollzeitstelle gedacht, wobei Freiwillige, die älter als 27 Jahre sind, auf bis zu 50 % reduzieren können.

Mögliche Einsatzorte bei uns sind Wohngemeinschaften, Werkstätten, Förderzentren, die Förderschule und der Freizeitbereich. Wir suchen Frühaufsteher und Langschläfer.

Wir bezahlen eine monatliche Vergütung (→ [mehr dazu hier](#)) und übernehmen deine Sozialversicherungsbeiträge. Bei Bedarf stellen wir dir kostenlos eine Unterkunft zur Verfügung.

DICH  
SCHICKT DER  
HIMMEL



Dein Ansprechpartner ist

STEPHAN SLOMMA

Tel. 04261 920-802

[stephan.slomma@rotenburgerwerke.de](mailto:stephan.slomma@rotenburgerwerke.de)

Dein Start in den **ROTENBURGER WERKEN**

# QUER EINSTEIGEN



## Wer hätte das gedacht?

Quereinsteigen in die Rotenburger Werke

Interessante Lebenswege führen zu uns. Handwerker, Hausfrau und Hausmann, Künstler, Akademikerin, Weltverbesserer – manche entdecken ihren Weg in die soziale Arbeit spät, aber immer noch rechtzeitig.

Was zählt ist der Mensch – mit dieser Überzeugung gibt es immer eine Chance bei uns in den Rotenburger Werken. Auch für dich, einfach mal nachhören!

Sag uns, was du kannst, und wir sagen dir, was geht. Wenn du willst, gibt es vielleicht auch Qualifizierungsmöglichkeiten. Und Karriere – wer hätte das gedacht?

DICH  
SCHICKT DER  
HIMMEL



Deine Ansprechpartnerin ist

SASKIA MARTENS-MÜLLER

Tel. 04261 920-209

[saskia.martens-mueller@rotenburgerwerke.de](mailto:saskia.martens-mueller@rotenburgerwerke.de)

Dein Start in den **ROTENBURGER WERKEN**

# DIE

# EXPERTEN



## Begehrte Fachleute

Ausbildung Heilerziehungspflege (HEP) in den Rotenburger Werken

Heilerziehungspfleger\*innen begleiten Menschen mit Behinderung aller Altersgruppen in ihrem Lebensumfeld. Sie assistieren und unterstützen, sie bilden und pflegen. Sie verstehen sich als Teil eines Ganzen, in dem Austausch, Kooperation und interdisziplinäres Arbeiten zum beruflichen Selbstverständnis gehören. Sie übernehmen auch Leitungs- und Verwaltungsaufgaben.

Zwei Tage Schule in der Woche, drei Tage Praxis, drei Jahre bis zum Abschluss. Dabei gibt es eine Ausbildungsvergütung ([→ mehr dazu hier](#)).

DICH  
SCHICKT DER  
HIMMEL

Deine Ansprechpartnerin ist

REGINA LANZ

Tel. 04261 93770

[regina.lanz@rotenburgerwerke.de](mailto:regina.lanz@rotenburgerwerke.de)

Dein Start in den **ROTENBURGER WERKEN**

# PFLEGEPROFI



## BasisArbeit

Ausbildung Pflegeassistent in den  
Rotenburger Werken

Pflegeassistent ist der »kleinere« Ausbildungsweg, den wir dir anbieten. Die Ausbildung befähigt dich dazu, bei der Betreuung und Förderung von Menschen mit körperlicher, seelischer oder geistiger Behinderung zu assistieren.

Die Ausbildung dauert zwei Jahre. Von Montag bis Mittwoch besuchst du unseren Unterricht, in der laufenden Woche schließt sich dann der praktische Unterricht an. Die Praxis findet in den Rottenburger Werken statt oder bei unseren vielen Kooperationspartnern.

Wenn du deine fachpraktische Ausbildung bei uns machst, erhältst du eine Ausbildungsvergütung (→ [mehr dazu hier](#)). Eine Heilerziehungspflege-Ausbildung kann sich direkt anschließen.

DICH  
SCHICKT DER  
HIMMEL

Deine Ansprechpartnerin ist

REGINA LANZ

Tel. 04261 93770

[regina.lanz@rotenburgerwerke.de](mailto:regina.lanz@rotenburgerwerke.de)

Dein Start in den **ROTENBURGER WERKEN**

# BE PART OF IT



**Needed: human without frontiers**

Rotenburger Werke international

The world grows together and you can be part of it. Everyone is equal – everyone is different: People with handicap confirm this every day.

We work with people from all over the world. We are united by the conviction that social work is working for a better world.

Start with a volunteer year with us. Learn the German language!  
And maybe you'll find there is much more for you ...

DICH  
SCHICKT DER  
HIMMEL



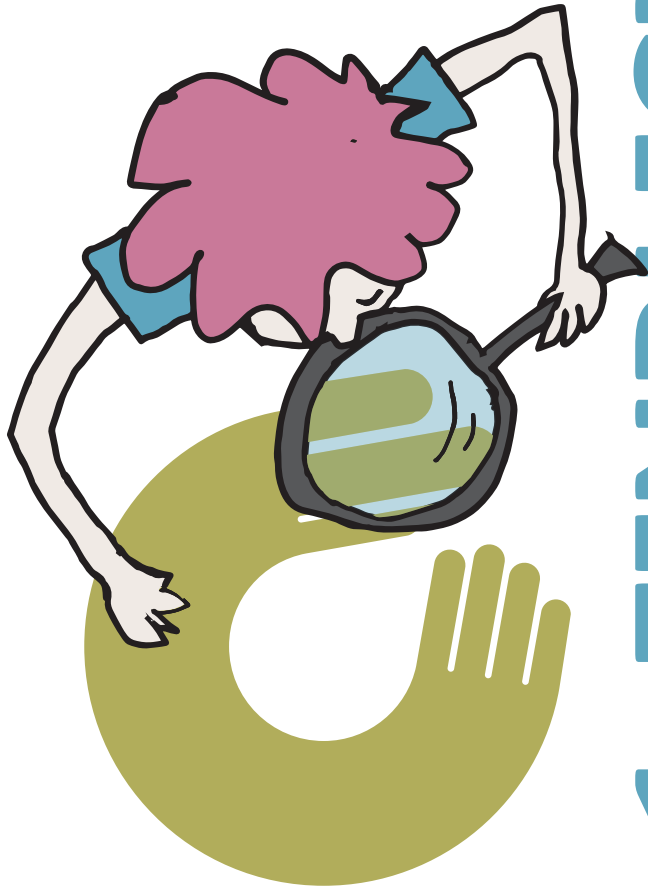
Your contact is

**ANDRÉ WICHERN**

Tel. 04261 920-292

[andre.wichern@rotenburgerwerke.de](mailto:andre.wichern@rotenburgerwerke.de)

Dein Start in den **ROTENBURGER WERKEN**



# 1. EINBLICK

## Erfahrungen sammeln

Praktikum in den Rotenburger Werken

Ist es das, was du dir erträumst? Einfach testen! Wenn du schon mal in einem Berufsfeld mitgearbeitet hat, weißt du besser, wo es hin gehen kann.

Wir bieten Praktikumsplätze in allen Bereichen der Rotenburger Werke. Schau dich auf unserer Webseite um und entscheide selbst, wo es dir gefällt – du kannst dich dann einfach an die dort gezeigten Ansprechpartner wenden.

Freu dich auf eine anregende und schöne Zeit bei uns!

DICH  
SCHICKT DER  
HIMMEL



Deine Ansprechpartnerin ist auch

**SASKIA MARTENS-MÜLLER**

Tel. 04261 920-209

[saskia.martens-mueller@rotenburgerwerke.de](mailto:saskia.martens-mueller@rotenburgerwerke.de)

Dein Start in den **ROTENBURGER WERKEN**

# GUTES TUN



## Verschenke deine Zeit

Ehrenamtlich für Menschen mit Behinderung da sein

In unserer Gesellschaft werden Menschen mit Behinderung gut versorgt. Und doch sind es die kleinen Extras, die das Leben erst richtig lebenswert machen. Dort wird deine Mithilfe auf viel Freude und Dankbarkeit stoßen.

Einfach mal jemanden besuchen, mit jemandem spazieren gehen. Ein Eis essen oder einen Ausflug begleiten: So einfach kann Lebensqualität verbessert werden.

Welche Fähigkeiten und Hobbys willst du bei uns einbringen? Oder willst du einfach nur mal nachhören, wo Hilfe gebraucht wird? Wir freuen uns auf deinen Anruf!

DICH  
SCHICKT DER  
HIMMEL

Deine Ansprechpartnerin ist

ALEXANDRA ABELE

Tel. 04261 920-268

[alexandra.abele@rotenburgerwerke.de](mailto:alexandra.abele@rotenburgerwerke.de)

Dein Start in den **ROTENBURGER WERKEN**





FERTIG?  
LOS ...

## Orientierungsphase

Freiwilliges Soziales Jahr in den Rotenburger Werken

Das Freiwillige Soziale Jahr ist **der perfekte Start** in eine berufliche Karriere nicht nur im sozialen Bereich.

Du wirst schnell merken, dass es Spaß macht, stark für Menschen zu sein, die Hilfe brauchen. Du kannst deine eigenen Interessen einbringen und wirst viele schöne Situationen erleben, denn du arbeitest mit Menschen, die offen, fröhlich und neugierig sind.

Und dein Engagement lohnt sich: Wir bezahlen eine monatliche Vergütung (→ *mehr dazu hier*) und übernehmen deine Sozialversicherungsbeiträge. Bei Bedarf stellen wir dir kostenlos eine Unterkunft zur Verfügung.

DICH  
SCHICKT DER  
HIMMEL

Dein Ansprechpartner ist

STEPHAN SLOMMA

Tel. 04261 920-802

stephan.slomma@rotenburgerwerke.de

Dein Start in den **ROTENBURGER WERKEN**

# TRAUMJOB?



## Freie Stellen

Bewerbung in den Rotenburger Werken

Die Rotenburger Werke sind eine große Organisation, in der sich fast 1.900 Menschen mit ihrer Arbeit und ihren Ideen einbringen.

So viele Tätigkeitsfelder, so viele Berufe, so viele Wege zu uns! Deine Kolleg\*innen sind Menschen aus 40 Nationen, Berufsanfänger und »alte« Hasen.

Freie Stellen findest du sofort auf unserer Webseite (→ [hier](#)). Schicke uns gerne auch deine Initiativbewerbung. Bis bald?

DICH  
SCHICKT DER  
HIMMEL

Dein Ansprechpartner ist

ANDRÉ WICHERN

Tel. 04261 920-292

[andre.wichern@rotenburgerwerke.de](mailto:andre.wichern@rotenburgerwerke.de)

Dein Start in den **ROTENBURGER WERKEN**