



**ROTENBURGER WERKE**  
der Inneren Mission  
Lindenstraße 14, 27356 Rotenburg / W.

MI	
0,4	0,8
II	o
-----	

### GRUNDSTÜCK

Grundstücksgröße	ca. 1.147 m <sup>2</sup>
GRZ 1	0,28
GFZ	0,55
BGF	ca. 868 m <sup>2</sup>
WFL.	ca. 576 m <sup>2</sup>
NRF	ca. 672 m <sup>2</sup>
Wohnungen	9
Einzelappartments	6
Wohngemeinschaften	3 / 11 Zimmer
Einstellplätze	5

**PGN** ARCHITEKTEN  
STADTPLANER  
INGENIEURE

### Neubau einer Wohnanlage

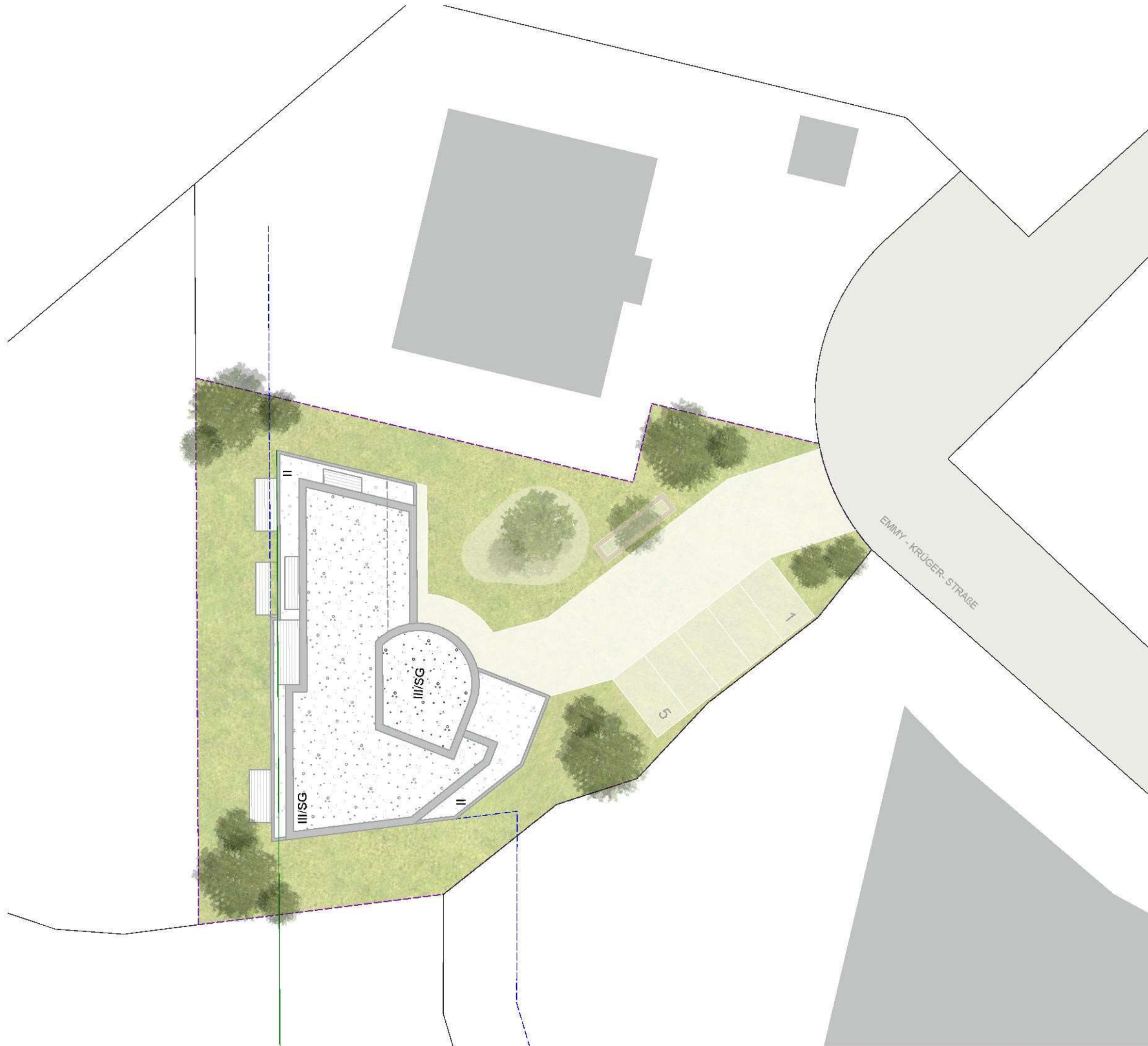
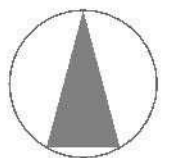
Visselhövede  
Emmy-Krüger-Straße

## KONZEPT C

LAGEPLAN

M.: 1:250

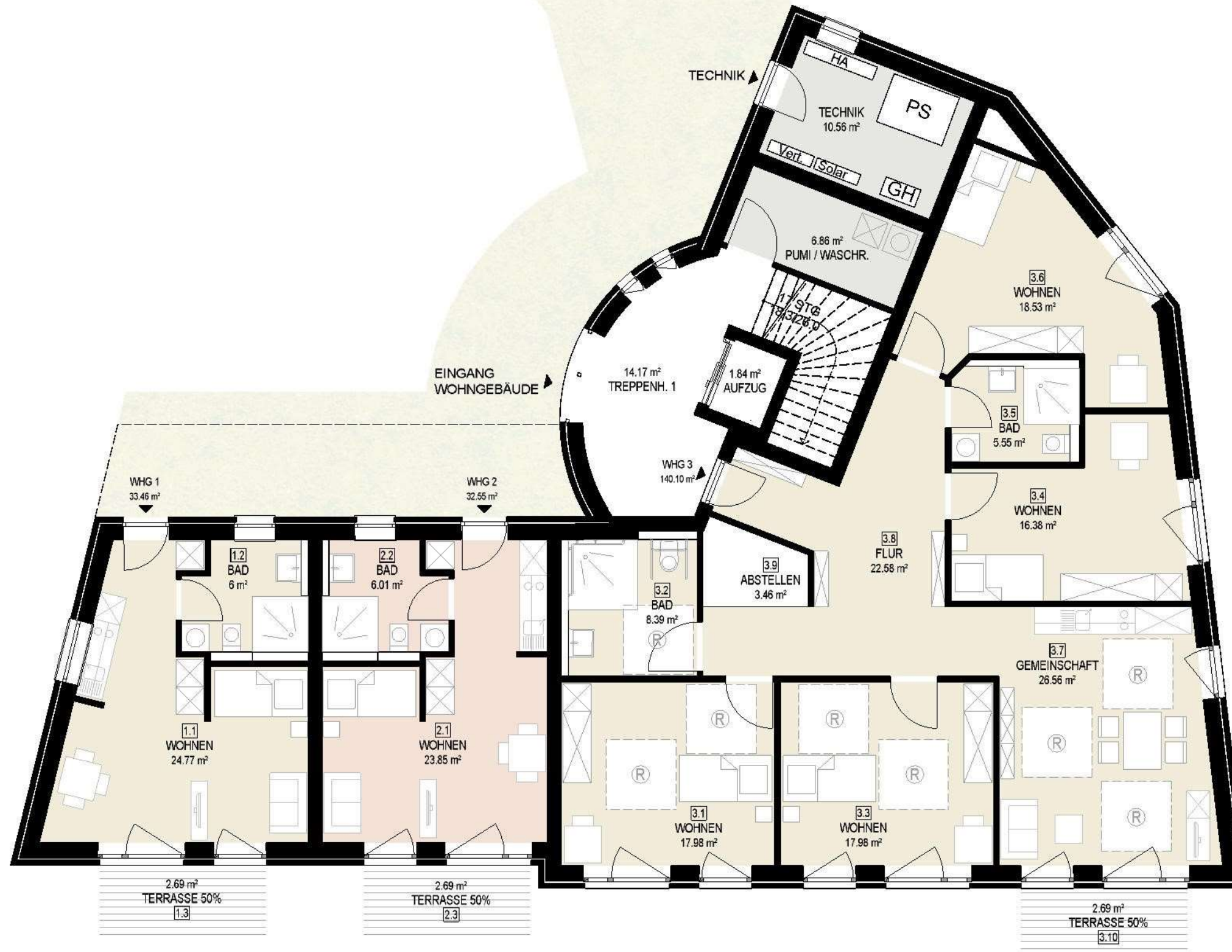
13.11.2020  
180080 mc







ROTENBURGER WERKE  
der Inneren Mission  
Lindenstraße 14, 27356 Rotenburg / W.



## ERDGESCHOSS

### 2 Apartments

WHG 1 ca. 33,46 m<sup>2</sup>  
WHG 2 ca. 32,55 m<sup>2</sup>

### 1 Wohngemeinschaft

WHG 3 ca. 140,10 m<sup>2</sup>  
2 Einzelzimmer rollstuhlgerecht  
2 Einzelzimmer

WFL gesamt ca. 206 m<sup>2</sup>  
NRF gesamt ca. 239 m<sup>2</sup>  
BGF ca. 303 m<sup>2</sup>

**PGN** ARCHITEKTEN  
STADTPLANER  
INGENIEURE

## Neubau einer Wohnanlage

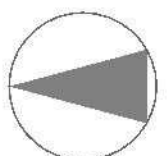
Visselhövede  
Emmy-Krüger-Straße

## KONZEPT C

ERDGESCHOSS

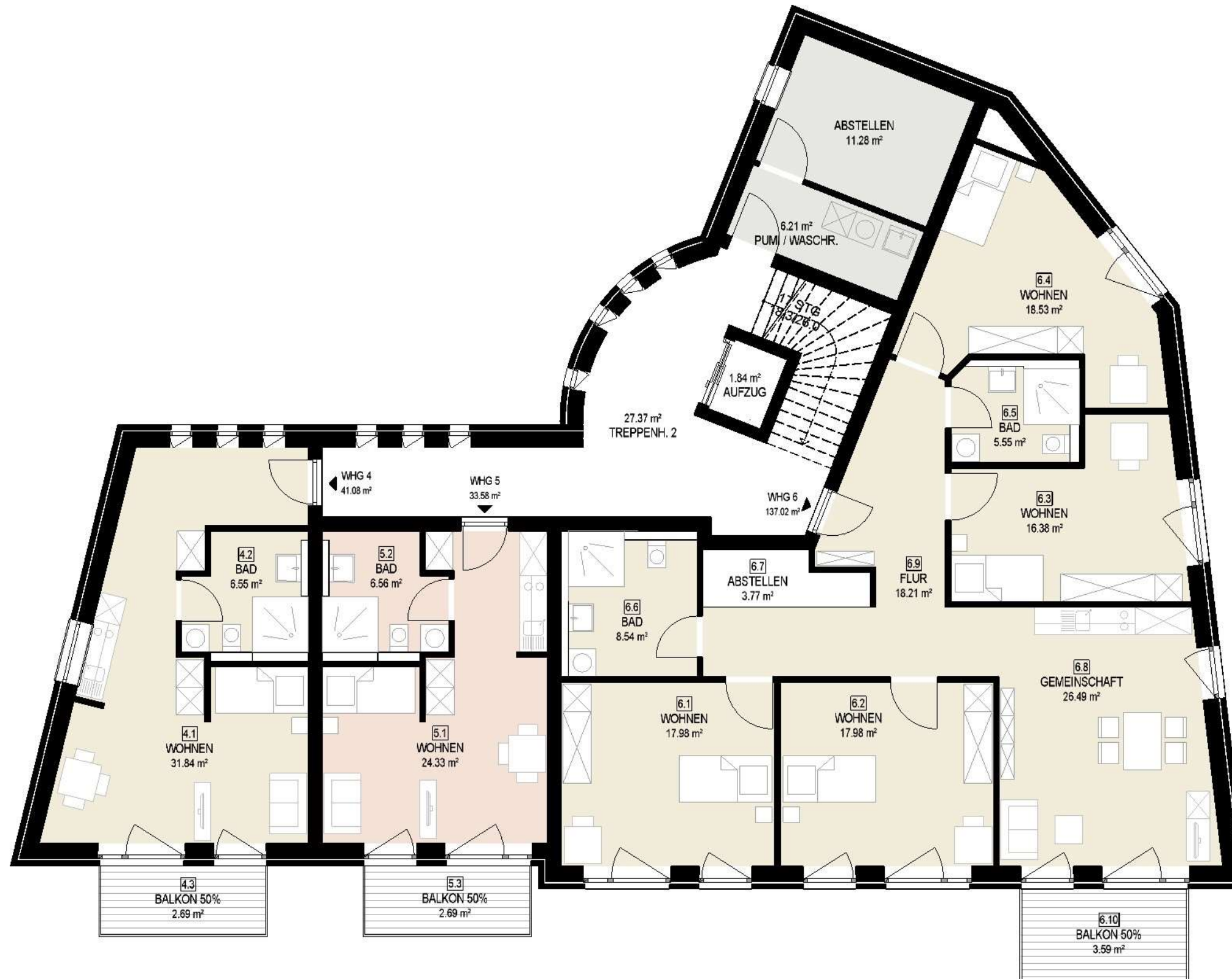
M.: 1:100

13.11.2020  
180080 mc





ROTENBURGER WERKE  
der Inneren Mission  
Lindenstraße 14, 27356 Rotenburg / W.



## OBERGESCHOSS

### 2 Apartments

WHG 4 ca. 41,08 m<sup>2</sup>  
WHG 5 ca. 33,58 m<sup>2</sup>

### 1 Wohngemeinschaft

WHG 6 ca. 137,02 m<sup>2</sup>  
4 Einzelzimmer

WFL gesamt ca. 212 m<sup>2</sup>  
NRF gesamt ca. 250 m<sup>2</sup>  
BGF ca. 323 m<sup>2</sup>

**PGN** ARCHITEKTEN  
STADTPLANER  
INGENIEURE

## Neubau einer Wohnanlage

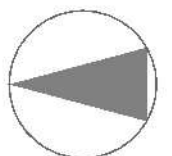
Visselhövede  
Emmy-Krüger-Straße

## KONZEPT C

### OBERGESCHOSS

M.: 1:100

13.11.2020  
180080 mc









ROTENBURGER WERKE  
der Inneren Mission  
Lindenstraße 14, 27356 Rotenburg / W.



**PGN** | ARCHITEKTEN  
STADTPLANER  
INGENIEURE

Neubau einer Wohnanlage

Visselhövede  
Emmy-Krüger-Straße

KONZEPT  
VISUALISIERUNG  
Eingang

13.11.2020  
180080 mc





ROTENBURGER WERKE  
der Inneren Mission  
Lindenstraße 14, 27356 Rotenburg / W.



**PGN** | ARCHITEKTEN  
STADTPLANER  
INGENIEURE

Neubau einer Wohnanlage

Visselhövede  
Emmy-Krüger-Straße

KONZEPT  
VISUALISIERUNG  
Hinterseite

01.07.2020  
180080 mc



ROTENBURGER WERKE  
der Inneren Mission  
Lindenstraße 14, 27356 Rotenburg / W.



**PGN** ARCHITEKTEN  
STADTPLANER  
INGENIEURE

Neubau einer Wohnanlage

Visselhövede  
Emmy-Krüger-Straße

KONZEPT  
VISUALISIERUNG  
Seitenansicht

13.11.2020  
180080 mc

